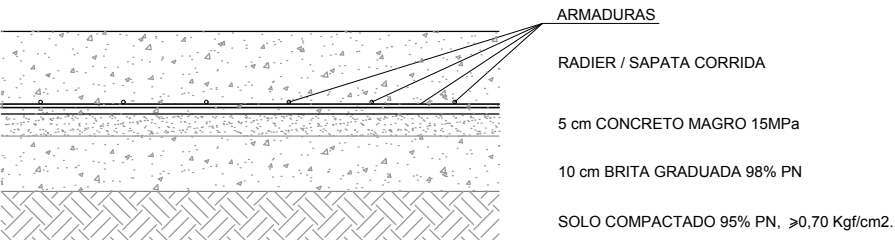
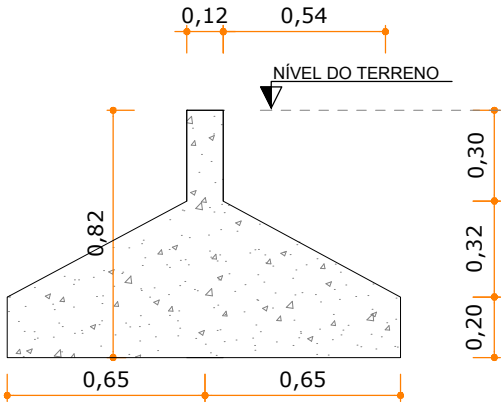


OBSERVAÇÕES GERAIS SOBRE A EXECUÇÃO DA SAPATA CORRIDA:

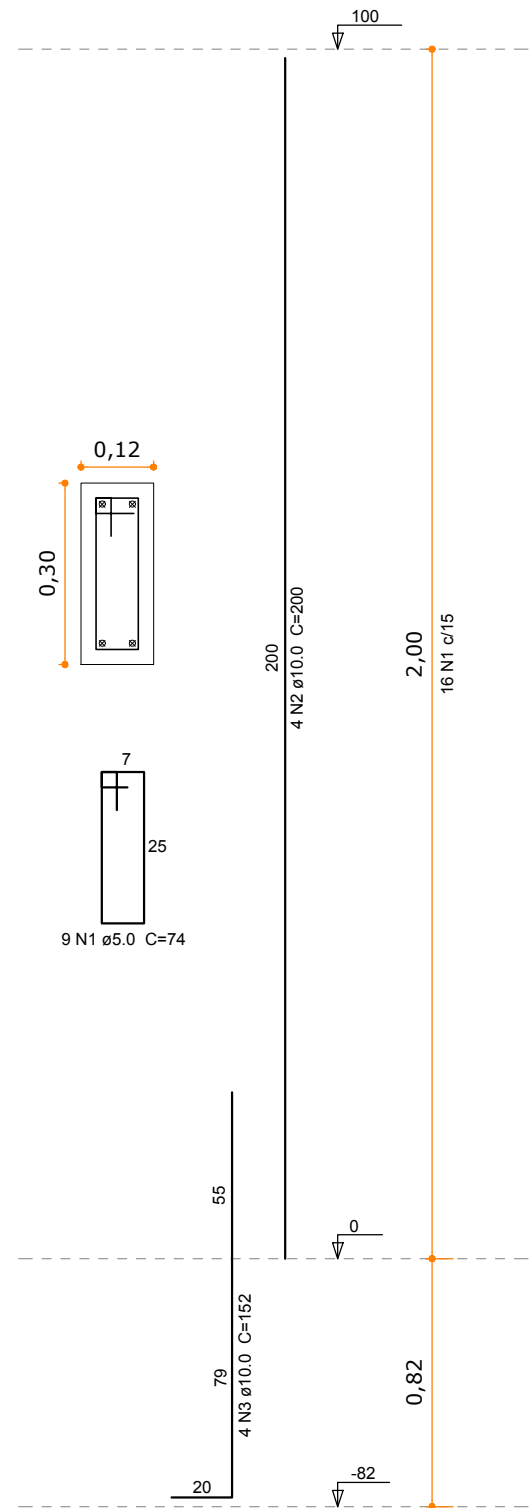
- 1) PARA ESTRUTURAS APOIADAS NO SOLO, A PRESSÃO ADMISSÍVEL NÃO PODERÁ SER MENOR QUE 0,70kgf/cm2.
2) EXECUTAR LASTRO DE CONCRETO MAGRO (fck=15MPa) COM ESPESSURA DE 5cm PARA AS ESTRUTURAS APOIADAS NO SOLO (RADIER/SAPATA).
3) SE "IN LOCO", FOR CONSTATADO QUE A PRESSÃO ADMISSÍVEL É MENOR DO QUE 0,70kgf/cm2, DEVERÁ SER EXECUTADO REFORÇO DO TERRENO, DE ACORDO COM O DETALHE ABAIXO.
4) DEVERÁ SE GARANTIR A INEXISTÊNCIA DE MATAÇÕES OU BLOCOS QUE POSSAM OCASIONAR RECALQUE DIFERENCIAL NA ESTRUTURA.



DETALHE - REFORÇO DO SOLO PARA SAPATA CORRIDA
ESC.: S/ESC.



SEÇÃO TRANSVERSAL DA SAPATA CORRIDA - ESCALA.: 1/25



Relação do aço

PILAR TRAVAMENTO

AÇO	N	DIAM (mm)	QUANT (Barras)	UNIT (cm)	C.TOTAL (cm)
CA60	1	5.0	16	74	1184
CA50	2	10.0	4	200	1600
	3	10.0	4	152	1216

Resumo do aço

AÇO	DIAM (mm)	C.TOTAL (m)	PESO (kg)
CA50	10.0	20.16	17.53
CA60	5.0	11.84	1.89

PESO TOTAL (kg)

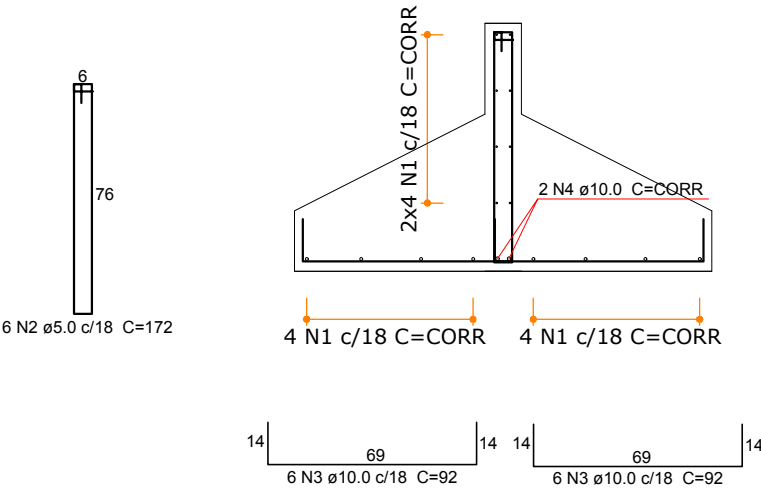
CA50	17.53
CA60	1.89

Volume de concreto (C-30) = 0.28 m³
Área de forma = 1,68 m²

OBSERVAÇÕES:

- QUANTITATIVOS PARA 1 PILAR DE TRAVAMENTO;
- EXECUTAR UM PILAR A CADA 2 METROS.

ARMAÇÃO DO PILAR DE TRAVAMENTO - ESCALA.: 1/25



Relação do aço

AÇO	N	DIAM (mm)	QUANT (Barras)	UNIT (cm)	C.TOTAL (cm)
CA60	1	5.0	12	CORR	1260
	2	5.0	6	172	1032
CA50	3	10.0	12	92	1102
	4	10.0	2	CORR	212

Resumo do aço

AÇO	DIAM (mm)	C.TOTAL (m)	PESO (kg)
CA50	10.0	13.02	8.2
CA60	5.0	22.9	3.5

PESO TOTAL (kg)

CA50	8.2
CA60	3.5

Volume de concreto (C-30) = 0.64 m3
Área de forma = 3.2 m2

OBSERVAÇÕES:

- QUANTITATIVOS PARA 1 METRO LINEAR DE SAPATA CORRIDA;
- PARA QUANTITATIVO TOTAL MULTIPLICAR PELO COMPRIMENTO TOTAL DO MURO.

ARMAÇÃO DA SAPATA CORRIDA - ESCALA.: 1/25

QUADRO DE REVISÕES			
REVISÃO	DESCRIÇÃO	DATA	DESENHO
R00	EMISSÃO INICIAL	29.04.19	SELTON

APROVAÇÕES		
	PROPRIETÁRIO	RESPONSÁVEL TÉCNICO
	MUNICÍPIO DE ITAJAÍ CNPJ: 83.102.277/0001-52	ROBSON CARLOS SANTOS CREA/SC 062935-8
PROPRIETÁRIO: MUNICÍPIO DE ITAJAÍ		
EDIFICAÇÃO: CENTRO DE EDUCACIONAL PROFESSOR CACILDO ROMAGNANI		
ENDEREÇO: RUA SELSO DUARTE MOREIRA, 1392 CORDEIROS ITAJAÍ/SC		
PROJETO: ESTRUTURAL MURO		ARQUIVO: 0651.EST.EX.007.Muros.R00
CONTEÚDO: FORMAS E ARMAÇÃO	ETAPA: EXECUTIVO	FOLHA
	ESCALA: INDICADA	EST-007
MAGNUS PROJETOS CONSTRUÇÕES E REPRESENTAÇÕES COMERCIAIS LTDA CREA 088683-1 CAU 18198-6 CNPJ 09.549.705/0001-37 Rua Lauro Müller, 853 Sala 02 - Fazenda CEP 88301-401 - ITAJAÍ/SC Fone: [47] 3349-9330 / 3348-5561 magnus@magnusengenharia.com.br		